

高市地区

橿原市



# 洪水・土砂災害リポートマップ

## 避難所一覧

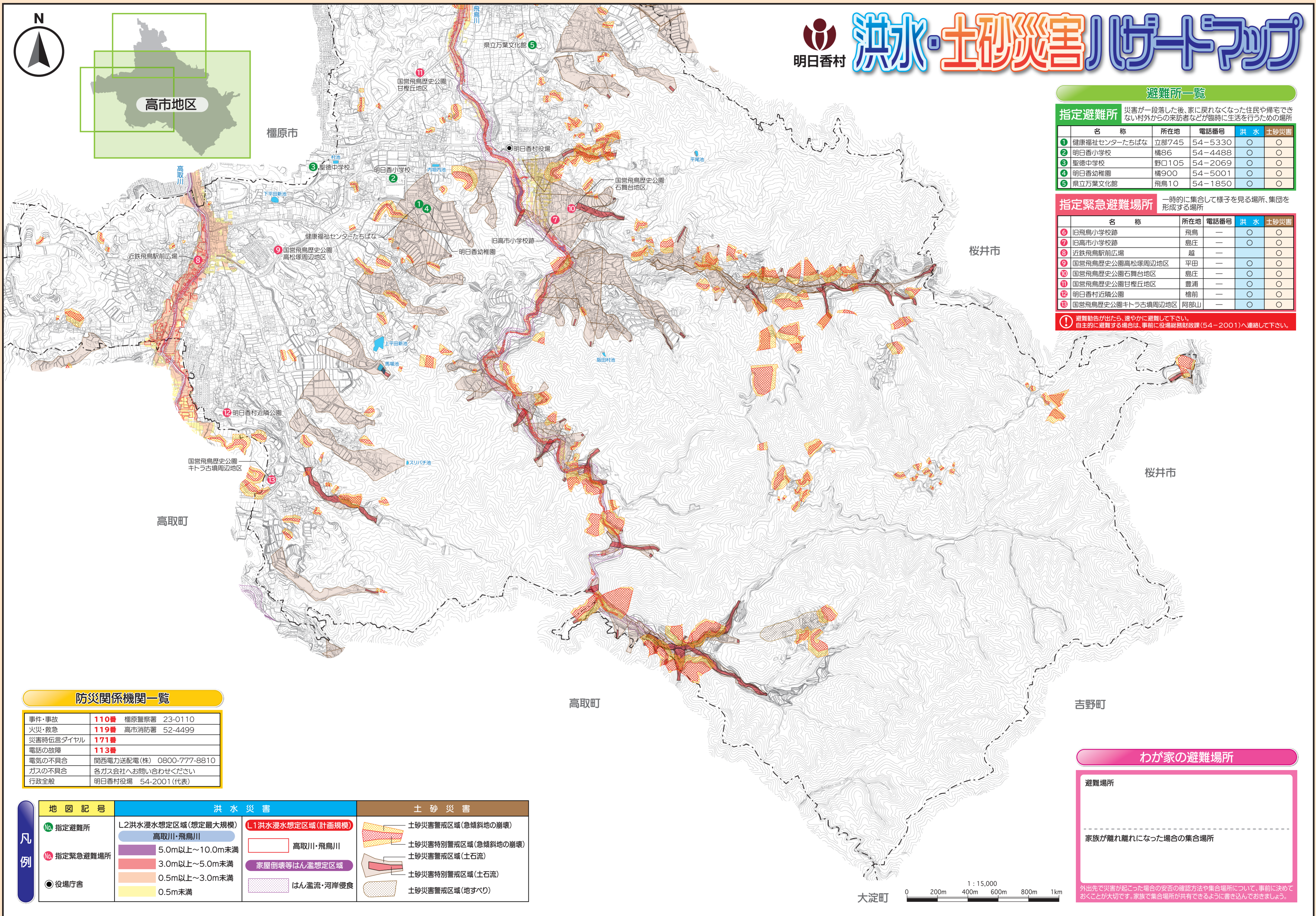
**指定避難所** 災害が一段落した後、家に戻れなくなった住民や帰宅できない村外からの来訪者などが臨時に生活を行うための場所

名称	所在地	電話番号	洪水	土砂災害
1 健康福祉センターたちばな	立部745	54-5330	○	○
2 明日香小学校	橘86	54-4488	○	○
3 聖徳中学校	野口105	54-2069	○	○
4 明日香幼稚園	橘900	54-5001	○	○
5 県立万葉文化館	飛鳥10	54-1850	○	○

**指定緊急避難場所** 一時的に集合して様子を見る場所、集団を形成する場所

名称	所在地	電話番号	洪水	土砂災害
6 旧飛鳥小学校跡	飛鳥	—	○	○
7 旧高市小学校跡	豊庄	—	○	○
8 近鉄飛鳥駅前広場	越	—	○	○
9 国営飛鳥歴史公園高松塚周辺地区	平田	—	○	○
10 国営飛鳥歴史公園石舞台地区	豊庄	—	○	○
11 国営飛鳥歴史公園甘樫丘地区	豊浦	—	○	○
12 明日香村近隣公園	檜前	—	○	○
13 国営飛鳥歴史公園キトラ古墳周辺地区	阿部山	—	○	○

避難勧告が出たら、速やかに避難して下さい。  
自主的に避難する場合は、事前に役場総務財政課(54-2001)へ連絡して下さい。

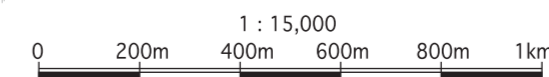


## 防災関係機関一覧

事件・事故	110番	橿原警察署	23-0110
火災・救急	119番	高市消防署	52-4499
災害時伝言ダイヤル	171番		
電話の故障	113番		
電気の不具合		関西電力送配電(株)	0800-777-8810
ガスの不具合		各ガス会社へお問い合わせください	
行政全般		明日香村役場	54-2001(代表)

凡例	洪水災害		土砂災害	
	地図記号	説明	地図記号	説明
指定避難所	(No.1)	L2洪水浸水想定区域(想定最大規模) 高取川・飛鳥川	(No.1)	L1洪水浸水想定区域(計画規模) 高取川・飛鳥川
指定緊急避難場所	(No.2)	5.0m以上~10.0m未満 3.0m以上~5.0m未満 0.5m以上~3.0m未満 0.5m未満	(No.1)	土砂災害警戒区域(急傾斜地の崩壊) 土砂災害特別警戒区域(急傾斜地の崩壊) 土砂災害警戒区域(土石流) 土砂災害特別警戒区域(土石流) 土砂災害警戒区域(地すべり)
役場庁舎	(No.3)	家屋倒壊等はん濫想定区域 はん濫流・河岸侵食	(No.2)	

大淀町



## わが家の避難場所

避難場所

家族が離れ離れになった場合の集合場所

外出先で災害が起こった場合の安否の確認方法や集合場所について、事前に決めておくことが大切です。家族で集合場所が共有できるように書き込んでおきましょう。